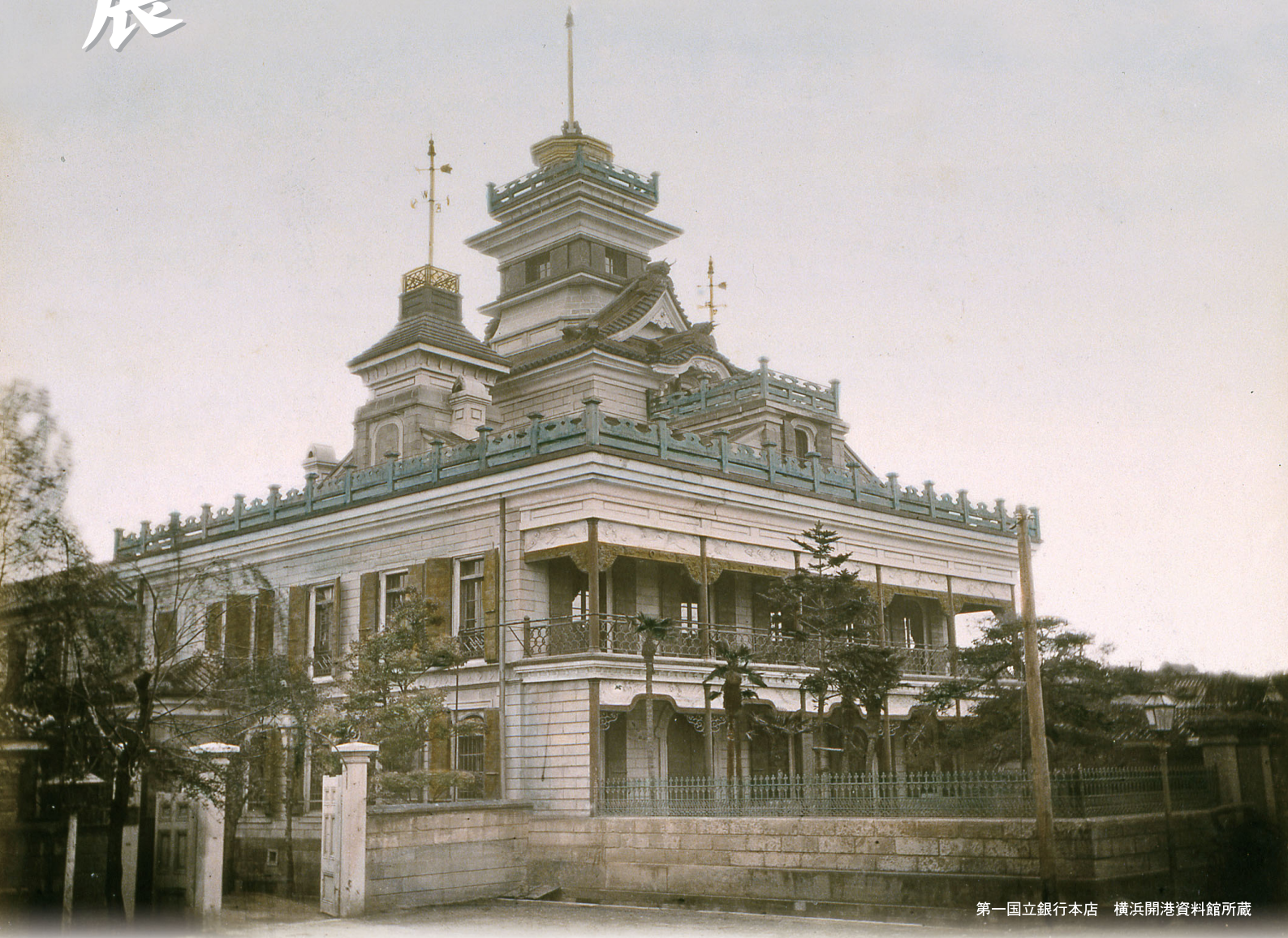


「企業の原点を探る」シリーズ

# 企画展

ワタクシ 私ヲ去リ、公ニ就ク  
オオヤケ  
ツ  
— 渋沢栄一と銀行業 —



第一国立銀行本店 横浜開港資料館所蔵

## 2015年10月3日(土)～11月29日(日)

**開館時間** 10:00～17:00(入館は16:30まで)

**会期中の** 10/12(月・祝)、11/23(月・祝)を除く毎月曜日

**休館日** 10/13(火)、11/4(水)、11/24(火)

**入館料** 一般 300円(240円)・小中高生 100円(80円)

※ ( )内は20名以上の団体料金

飛鳥山3つの博物館 三館共通券 一般 720円・小中高生 240円

※10月3日(土)・4日(日)はGO! ゴー! ミュージアム2015、11月8日(日)は青淵忌にて入館無料

主催：渋沢史料館 後援：株式会社みずほフィナンシャルグループ



公益財団法人 渋沢栄一記念財団  
**渋沢史料館**  
Shibusawa Memorial Museum

〒114-0024 東京都北区西ヶ原2-16-1  
(飛鳥山公園内)

TEL: 03-3910-0005

<http://www.shibusawa.or.jp>