

2024年度に発行される新一万円札の肖像は、
渋沢栄一が古希(70歳)を迎えるときに撮影された
肖像写真を参考に描かれたものです。新一万円札
の「顔」となった栄一は「お札の顔」として、これから
皆さんの日常生活に馴染んでいくことでしょう。

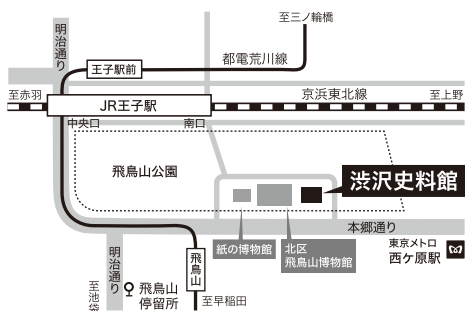
皆さんは渋沢栄一という人物を思い浮かべるとき
に、どのような「顔」をイメージされるでしょうか。日本
の近代経済社会の礎を築くため、多くの企業や
社会公共事業を手掛けた栄一は、さまざまな場面
において「顔」となり、自分の役割を果たしてきま
した。そうした栄一の姿は写真や映像、絵画や彫刻
などの作品で今も目にすることができます。そこで
渋沢史料館では、栄一が肖像となった新一万円
札が発行されることを記念して、栄一の「顔」を
伝える作品や資料を紹介する企画展を2期に
わたって開催します。

本企画展・第1期では、渋沢栄一の肖像写真に
注目します。栄一は多くの肖像写真を撮影して
おり、渋沢史料館では70歳の写真だけでなく、
栄一の肖像写真を数多く所蔵しています。肖像
写真に写る栄一の「顔」をじっくりとご覧いただき、
あらためて栄一を身近に感じていただく機会となれ
ば幸いです。

・イベント情報・
かお見世トーク

渋沢史料館の館長と副館長が
渋沢栄一について語ります。

- ・企画展会期中の毎週土曜日と日曜日
いずれも14時から(30分程度)
- ・参加料は無料(入館券が必要)
- ・申込み不要(当日、企画展示室前にお集まりください)

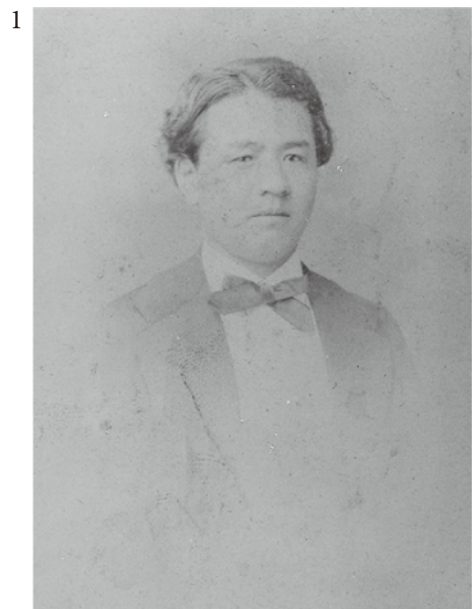


- 一 交通案内 一
- ・JR京浜東北線王子駅南口下車／徒歩約5分
 - ・東京メトロ南北線西ヶ原駅下車／徒歩約7分
 - ・都電荒川線飛鳥山停留場下車／徒歩約4分
 - ・都バス飛鳥山停留所下車／徒歩約5分
 - ・北区コミュニティバス飛鳥山公園停留所下車／徒歩約3分
- ※駐車場はありませんので、公共の交通機関をご利用下さい。

〒114-0024
東京都北区西ヶ原2-16-1(飛鳥山公園内)
TEL:03-3910-0005
<https://www.shibusawa.or.jp/museum>

渋沢栄一肖像展 I 「肖像写真」

新一万円札発行記念企画展



掲載資料 すべて渋沢史料館所蔵
[表面] 渋沢栄一／1912年2月22日
[裏面] 1 渋沢栄一／1867年頃
2 渋沢栄一・古希／1909年
3 渋沢栄一／1926年1月20日



公益財団法人 渋沢栄一記念財団
渋沢史料館
Shibusawa Memorial Museum